



شرکت وبکو امیر کبیر



AMT 105
205

CE



فهرست مطالب کاتالوگ

- ◀ تاریخچه فعالیت شرکت وبکو امیرکبیر
- ◀ قابلیت های دستگاه تستر رله AMT
- ◀ چکیده مشخصه های فنی دستگاه AMT
- ◀ فهرست مشتری ها
- ◀ تاییدیه ها، رضایت نامه ها و فهرست تامین کنندگان وزارت نفت
- ◀ ارتباط با ما

تاریخچه فعالیت شرکت وبکو امیر کبیر

شرکت دانش بنیان ((واپایش بهره برداری کیفیت برق ویونا امیرکبیر)) در سال ۱۳۹۳ و به دستور معاونت علمی فناوری ریاست جمهوری به منظور ساخت دستگاه تست رله ملی زیر نظر دانشگاه صنعتی امیرکبیر (پلی تکنیک تهران) تاسیس شد. اولین محصول صنعتی این شرکت در اواسط سال ۱۳۹۴ وارد بازار شد و تاکنون بیش از ۷۵۰ دستگاه تستر رله به مراکز مهم صنعت برق، نفت، گاز و دانشگاه ها تحویل داده شده است.

AMT یک راه حل عمومی برای تست انواع رله و تجهیزات حفاظتی، ترانسفورماتورهای قدرت، جریانی، ولتاژی، ولتاژی-خازنی، کلیدهای قدرت، کابل و سنسورهای حرارتی است. این دستگاه با داشتن موارد زیر امکان و ظرفیت مورد نیاز برای تست انواع رله و تجهیزات حفاظتی را فراهم کرده است.

AMT205 شش منبع جریانی ۳۲ آمپری (۶۴ آمپر سه فاز ، ۱۲۸ آمپر تک فاز)، (در زمان زیر ۳۰۰ میلی ثانیه جریان ۷۰ آمپر سه فاز و ۴۰۰ آمپر تک فاز)، ۶ منبع ولتاژ ۳۰۰ ولتی (۱۲۰۰ ولت تک فاز)، خروجی های مجتمع جریانی و ولتاژی ، ۸ ورودی باینری آنالوگ، ۲ ورودی جریانی و ولتاژی آنالوگ با دقت بالا، ۴ خروجی باینری، منبع ولتاژ DC (با ظرفیت ۴۲۰ ولت) .

AMT105 شش منبع جریانی ۳۲ آمپری (۶۴ آمپر سه فاز، ۱۲۸ آمپر تک فاز)، ۴ منبع ولتاژ ۱۵۰ ولتی (۴۵۰ ولت تک فاز)، خروجی های مجتمع جریانی و ولتاژی، ۸ ورودی باینری آنالوگ، ۲ ورودی جریانی و ولتاژی آنالوگ با دقت بالا، ۴ خروجی باینری، منبع ولتاژ DC (با ظرفیت ۲۱۲ ولت) .

گواهینامه و رضایت نامه ها

سازمان تایید کننده ها

- ◀ مدیریت شبکه برق ایران
- ◀ شرکت توانیر
- ◀ پژوهشگاه نیرو
- ◀ شرکت مادر تخصصی تولید برق حرارتی
- ◀ سازمان توسعه و نوسازی معادن و صنایع معدنی ایران



دارند گواهینامه CE از IMQ ایتالیا

لیست تامین کنندگان

- ◀ شرکت فولاد اکسین خوزستان
- ◀ شرکت مجتمع فولاد خراسان
- ◀ وندور لیست وزارت نفت ایران
- ◀ عضو تامین کنندگان مرکز تامین نیازهای نیروگاهی (پژوهشگاه)
- ◀ وندور لیست شرکت فولاد هرمزگان
- ◀ عضو تامین کنندگان شرکت نفت و گاز پارس
- ◀ شرکت پتروشیمی مارون
- ◀ عضو تامین کنندگان شرکت نفت پاسارگاد
- ◀ صنایع ملی پتروشیمی
- ◀ عضو تامین کنندگان شرکت ملی صنایع مس ایران
- ◀ شرکت پالایش نفت بندر عباس
- ◀ شرکت فولاد زرند ایرانیان
- ◀ عضو تامین کنندگان شرکت پتروشیمی خراسان
- ◀ عضو تامین کنندگان شرکت فولاد خوزستان
- ◀ عضو تامین کنندگان نیروگاه سیکل ترکیبی قم

قابلیت های دستگاه تستر رله AMT

قابلیت های مرتبط با تست رله های حفاظتی و تجهیزات اندازه گیری

- ۱۱- راهنمای فارسی، انگلیسی، اسپانیایی و آلمانی در قالب HTML
- ۱۲- استفاده از تکنولوژی Bootloader برای بروزرسانی Firmware
- ۱۳- فیلم های آموزشی
- ۱۴- پشتیبانی از تمامی فایل های XRio و Rio

- ۱- تست انواع رله های الکترومکانیکی، استاتیکی و نیومریک
- ۲- قابلیت تست انواع ریکلوزرها
- ۳- انجام تست های گذرا
- ۴- انجام تست های Point to Point یا End to End
- ۵- دارای ماژول GPS و Wi-Fi داخلی
- ۶- انجام تست ها بصورت اتوماتیک
- ۷- ارائه گزارش جامع با قابلیت Customize به درخواست کاربران
- ۸- سازگاری با سیستم عامل ویندوز (XP, ۷, ۸, ۱۰, ۱۱)
- ۹- پشتیبانی از سیستم عامل های آندروید
- ۱۰- ذخیره کردن خودکار Undo و Redo

قابلیت انجام تست های ترانسفورماتور قدرت

- ۵- دی مگنتایز هسته
- ۶- تست راکتانس نشتی
- ۷- تست پیوستگی تپ چنجر
- ۸- تست اندازه گیری مقاومت DC

- ۱- تست نسبت تبدیل
- ۲- تست گروه برداری
- ۳- تست اندازه گیری جریان بی باری
- ۴- تست تقسیم شار

قابلیت انجام تست های ترانسفورماتور جریان (CT)

- ۵- دی مگنتایز هسته
- ۶- تست اندازه گیری مقاومت ثانویه با روش جریانی و ولتاژی
- ۷- تست نسبت تبدیل (با روش ولتاژی، با روش جریانی تا جریان ۱۲۸ آمپر)

- ۱- تست اندازه گیری نقطه اشباع
- ۲- تست اندازه گیری Burden مسیر با روش جریانی
- ۳- منحنی هیستریزیس
- ۴- محاسبه خطای دامنه و فاز

قابلیت انجام تست های VT و CVT

- ۱- تست نسبت تبدیل و پلاریته
- ۲- تست مقاومت سیم بندی
- ۳- امپدانس اتصال کوتاه
- ۴- تست اندازه گیری نقطه اشباع

قابلیت انجام تست های کلید و سکسیونر

- ۱- تست اندازه گیری زمان باز و بسته شدن
- ۲- تست اندازه گیری مقاومت کنتاکت
- ۳- تست حداقل ولتاژ عملکرد کلید قدرت

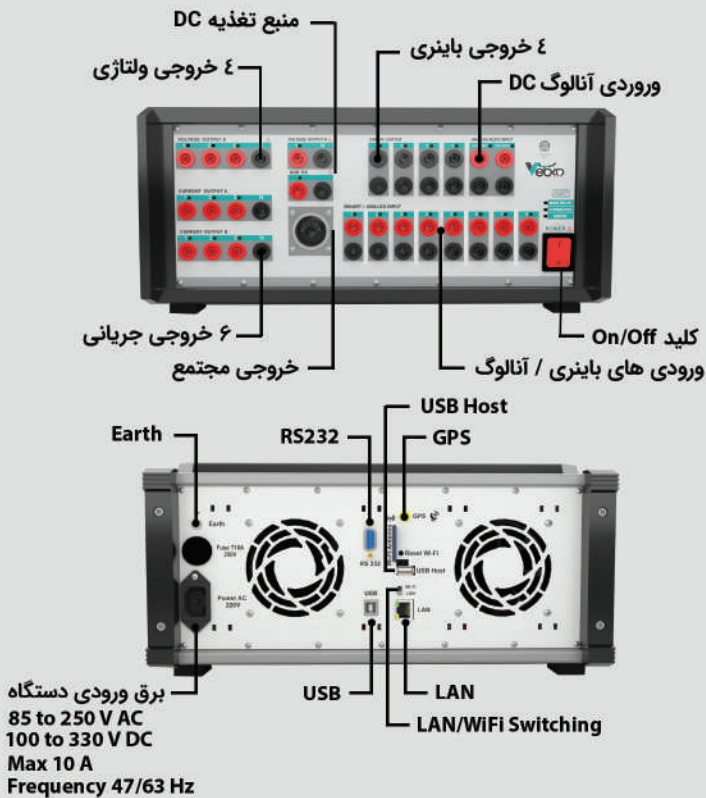
قابلیت تست انواع فیوزها

قابلیت تست انواع کنتورها و ترانسدیوسرها

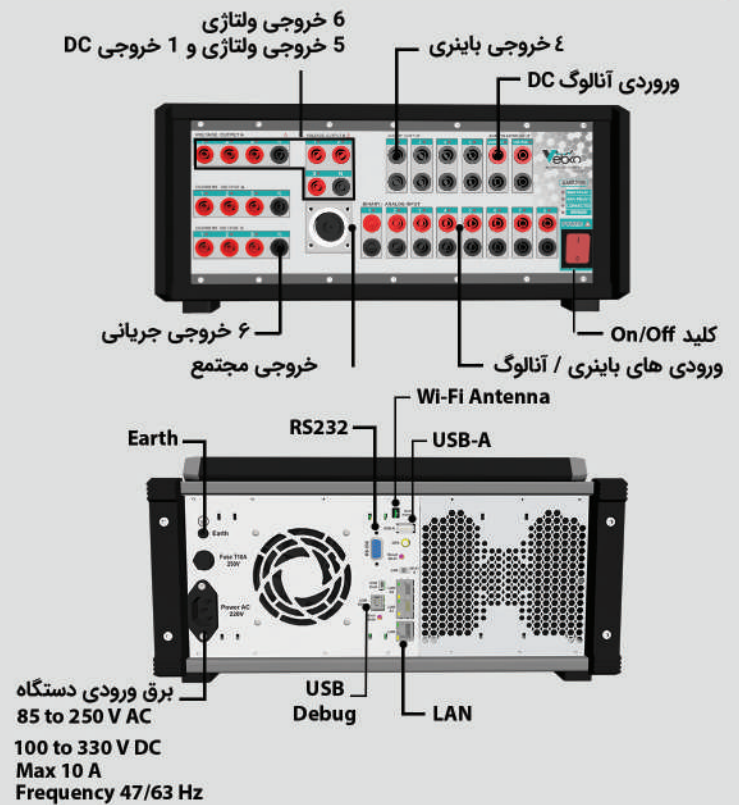
- ۱- دقت بالا برای تست انواع کنتورها و ترانسدیوسرها
- ۲- مجهز به ماژول پالس شمار جهت خواندن خودکار انرژی

مشخصات الکتریکی و فیزیکی دستگاه

AMT105



AMT205



خلاصه ای از مشخصات الکتریکی و فیزیکی دستگاه

Power Supply AMT105

Power supply range	85-250 VAC or 100-330VDC
Input frequency range	0-100 Hz
Consumption	up to 2 kVA
Nominal current	3 A at 230 VAC
Connection	According to IEC60320

Power Supply AMT205

Power supply range	85-250 VAC or 100-330VDC
Input frequency range	0-100 Hz
Consumption	up to 3 kVA
Nominal current	3 A at 230 VAC
Connection	According to IEC60320

High Voltage, Low Current Generators AMT105

Voltage	4 Phase (L-N)	AC: 4 X 0 ... 150 V DC: 4 X 0 ... 210 V
	Series and parallel	Yes
	Resolution	2 mV
	Accuracy	0.2% or 20 mV

Current	No
---------	----

High Voltage, Low Current Generators AMT205

Voltage	6 Phase (L-N)	AC: 6 X 0 ... 300 V DC: 6 X 0 ... 420 V
	Series and parallel	Yes
	Resolution	3 mV
	Accuracy	0.2% or 20 mV

Current	6 Phase (L-N)	AC: 6 X 0 ... 1 A DC: 6 X 0 ... 1 A
	Series and parallel	Yes
	Resolution	16 μ A
	Accuracy	0.2% or 100 μ A

تستر لہ AMT

(Continue)
High Voltage, Low Current Generators
AMT105

Phase	Range	0 to 360
	Resolution	0.001
	Accuracy	0.1
Frequency	Range	0 ... 10 kHz
	Resolution	1 μ Hz
	Accuracy	1 μ Hz

Recording	Sampling Rate	1.2 ms
	Variable	Currents and Voltages
Protection	Detection	Power according to power curves
	Type	No
Connection Banana Sockets		4 mm (0.16 in) banana sockets
Connection Combination Socket		Group A
LED		Green (1 Color)

(Continue)
High Voltage, Low Current Generators
AMT205

Phase	Range	0 to 360
	Resolution	0.001
	Accuracy	0.1
Frequency	Range	0 ... 10 kHz
	Resolution	1 μ Hz
	Accuracy	1 μ Hz

Recording	Sampling Rate	25 μ s
	Variable	Currents and Voltages
Protection	Detection	Power according to power curves: Inverse
	Type	Overcurrent: Instantaneous
Connection Banana Sockets		4 mm (0.16 in) banana sockets
Connection Combination Socket		Group A
LED		RGB (16 Million Color)

Low Voltage, High Current Generators
AMT105

Current	Normal Mode	6 Phase (L-N)	AC: 6 X 0 ... 32 A DC: 6 X 0 ... 32 A
		Resolution	85 μ A
		Accuracy	0.2% or 1 mA
	Internal Booster Mode		No
	Maximum Compliance Voltage		12V
Series and parallel		Yes	
Voltage	No		
Phase	Range	0 to 360	
	Resolution	0.001	
	Accuracy	0.1	
Frequency	Range	0 ... 2.5 kHz	
	Resolution	1 μ Hz	
	Accuracy	1 μ Hz	

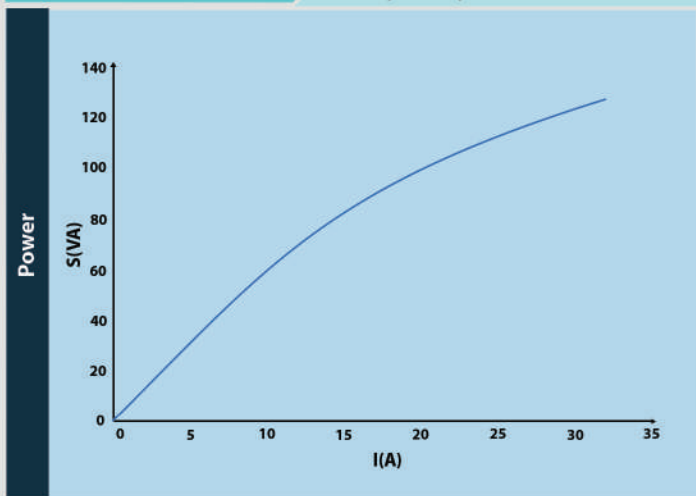
Low Voltage, High Current Generators
AMT205

Current	Normal Mode	6 Phase (L-N)	AC: 6 X 0 ... 32 A DC: 6 X 0 ... 32 A
		Resolution	85 μ A
		Accuracy	0.2% or 1 mA
	Internal Booster Mode	6 Phase (L-N)	AC: 6 X 0 ... 70 A DC: 6 X 0 ... 70 A
			Resolution
		Accuracy	0.2% or 5 mA
Maximum Compliance Voltage		22V	
Series and parallel		Yes	
Voltage	6 Phase (L-N)	AC: 6 X 0 ... 15 V DC: 6 X 0 ... 22 V	
	Series and parallel	Yes	
	Resolution	300 μ V	
	Accuracy	0.2% or 5 mV	
Phase	Range	0 to 360	
	Resolution	0.001	
	Accuracy	0.1	
Frequency	Range	0 ... 2.5 kHz	
	Resolution	1 μ Hz	
	Accuracy	1 μ Hz	

تستر رله AMT

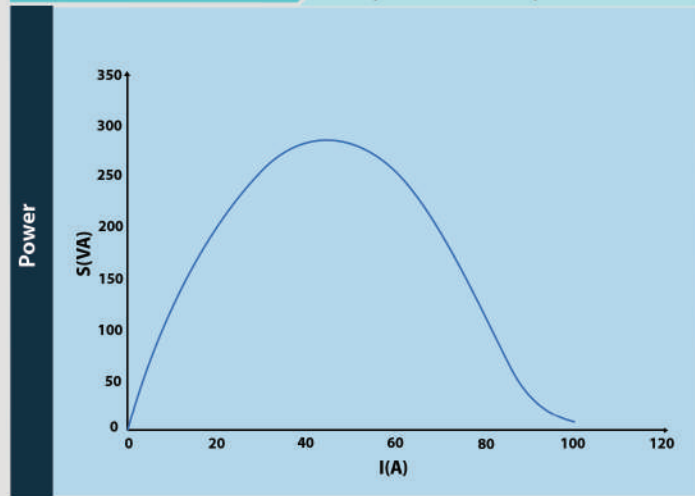
(continue) Low Voltage, High Current Generators AMT105

Recording	Sampling Rate	1.2 ms	
	Variable	Currents	
Protection	Detection	Maximum Neutral Current	32A: Unlimited 64 A: 3 s 100 A: 300 ms
		Setting	No
		Type	Test off
	Connection Banana Sockets	4 mm (0.16 in) banana sockets / 32 A continuously	
Connection Combination Socket	Group A (15 A continuously max)		
LED	Green (1 color)		



(continue) Low Voltage, High Current Generators AMT205

Recording	Sampling Rate	25 μ s	
	Variable	Currents & Voltages	
Protection	Detection	Maximum Neutral Current	32A: Unlimited 64 A: 3 s 100 A: 300 ms
		Setting	4 mm (0.16 in) banana sockets
		Type	Test off
	Connection Banana Sockets	4 mm (0.16 in) banana sockets / 32 A continuously	
Connection Combination Socket	Group A (15 A continuously max)		
LED	RGB (16 Million Color)		



AC/DC Analog Binary Inputs AMT105

Number	8		
Dry	Open circuit voltage	5 V	
	Short circuit voltage	Software controlled	
Wet	Range 1: 0 ... ± 4.5 V(Peak)	Accuracy	150 μ V
		Resolution	35 μ V
		Impedance	493.75 K Ω
	Range 1: 0 ... ± 60 V(Peak)	Accuracy	1 mV
		Resolution	250 μ V
		Impedance	414.783 K Ω
	Range 1: 0 ... ± 180 V(Peak)	Accuracy	10 mV
		Resolution	1.5 mV
		Impedance	405.267 K Ω
No			
Recording	Sampling Rate	400 μ s	
Protection	Detection	Over voltage	
	Setting	Software Controlled: Time, Enable	
	Type	Test off, Change to Dry	
Galvanic Isolation	8 Group (1+1+1+1+1+1+1+1)		
LED	Green (1 Color)		

AC/DC Analog Binary Inputs AMT205

Number	8		
Dry	Open circuit voltage	5 V	
	Short circuit voltage	Software controlled	
Wet	Range 1: 0 ... ± 4.5 V(Peak)	Accuracy	150 μ V
		Resolution	35 μ V
		Impedance	493.75 K Ω
	Range 1: 0 ... ± 30 V(Peak)	Accuracy	1 mV
		Resolution	250 μ V
		Impedance	414.783 K Ω
	Range 1: 0 ... ± 180 V(Peak)	Accuracy	10 mV
		Resolution	1.5 mV
		Impedance	405.267 K Ω
Range 1: 0 ... ± 520 V(Peak)	Accuracy	25 mV	
	Resolution	4 mV	
	Impedance	404.298 K Ω	
Recording	Sampling Rate	12.5 μ s	
Protection	Detection	Over voltage	
	Setting	Software Controlled: Time, Enable	
	Type	Test off, Change to Dry	
Galvanic Isolation	8 Group (1+1+1+1+1+1+1+1)		
LED	RGB (16 Million Color)		



Binary Outputs AMT105

Type	Electro mechanical relay contacts	
Control	Software controlled	
Number	4	
Maximum Voltage in open mode	Electro Mechanic	750V (Rms)
	No	
Maximum Current	Electro Mechanic	10A (Rms)
	No	
Break Capacity AC	Electro Mechanic	Smax 2500 VA
	No	
Break Capacity DC	Electro Mechanic	Pmax 300 W
	No	
Recording	No	
Protection	No	
Galvanic Isolation	4 Group (1+1+1+1)	
LED	Green (1 Color)	

Binary Outputs AMT205

Type	Electro mechanical relay contacts	
	Transistor	
Control	Software controlled	
Number	4	
Maximum Voltage in open mode	Electro Mechanic	750V (Rms)
	Transistor	50 V
Maximum Current	Electro Mechanic	10A (Rms)
	Transistor	50 mA
Break Capacity AC	Electro Mechanic	Smax 2500 VA
	Transistor	Smax 2.5 VA
Break Capacity DC	Electro Mechanic	Pmax 300 W
	Transistor	Pmax 2.5W
Recording	Sampling Rate	50 us
	Resolution	2 mA
	Accuracy	0.3 mA
Protection	Detection	Over current
	Setting	Software Controlled: Time , Enable
	Type	Test off, Open Relays
Galvanic Isolation	4 Group (1+1+1+1)	
LED	RGB (16 Million Color)	

AC/DC Current Measuring Input AMT105

Range 2: 0 ... ± 800 mA	Accuracy	50 µA
	Resolution	6 µA
	shunt	1Ω
Range 3: 0 ... ± 35 mA	No	
Range 1: 0 ... ± 10 A	No	
Range 4: 0 ... ± 250 µA	No	
Recording	Sampling Rate	400 us
	Detection	Over current
Protection	Setting	Software Controlled: Time , Enable
	Type	Test off
Galvanic Isolation	1 Group	
LED	Green (1 Color)	

AC/DC Current Measuring Input AMT205

Range 2: 0 ... ± 800 mA	Accuracy	50 µA
	Resolution	6 µA
	shunt	1Ω
Range 3: 0 ... ± 35 mA	Accuracy	2 µA
	Resolution	0.3 µA
	shunt	22Ω
Range 1: 0 ... ± 10 A	Accuracy	10mA
	Resolution	1.5mA
	shunt	5mΩ
Range 4: 0 ... ± 82 µA	Accuracy	30 nA
	Resolution	6 nA
	shunt	3 KΩ
Recording	Sampling Rate	12.5 us
	Detection	Over current
Protection	Setting	Software Controlled: Time , Enable
	Type	Test off, Change to open circuit
Galvanic Isolation	1 Group	
LED	RGB (16 Million Color)	

تستر رله AMT

AC/DC Voltage Measuring Input AMT105

Range 1: 0 ... ±400 mV(Peak)	Accuracy	20 μV
	Resolution	3 μV
	Impedance	54.7826 KΩ
Range 2: 0 ... ±60 mV(Peak)	No	
Recording	Sampling Rate	400 us
Protection	Detection	Over Voltage
	Setting	Software Controlled: Time , Enable
	Type	Test off
Galvanic Isolation	1 Group	
LED	Green (1 Color)	

AUX . DC AMT105

Aux . DC	Voltage	0 ... 212 V
	Current	0 ... 0.4 A

GPS AMT105

Internal GPS Module	yes
Accuracy	8ns
Time To Lock	10s
Delay Adjutsment	yes

Protocol AMT105

IEC 61850	Goose Message SV
-----------	---------------------

Combination Cable AMT105

3 Voltage, 3 current	Yes
6 Current	Yes

PC connection AMT105

WiFi	Yes
LAN	1 Port
Programming USB port	No

Physical Characteristic AMT105

Weight	13kg
Dimension	35cm*35cm*15cm

AC/DC Voltage Measuring Input AMT205

Range 1: 0 ... ±400 mV(Peak)	Accuracy	20 μV
	Resolution	3 μV
	Impedance	54.7826 KΩ
Range 2: 0 ... ±60 mV(Peak)	Accuracy	5 μV
	Resolution	0.5 μV
	Impedance	133.75 KΩ
Recording	Sampling Rate	12.5 us
Protection	Detection	Over Voltage
	Setting	Software Controlled: Time , Enable
	Type	Test off, Change to Range 1
Galvanic Isolation	1 Group	
LED	RGB (16 Million Color)	

AUX . DC AMT205

Aux . DC	Any combination of 12 channels	Max Voltage : 1200 V , 0.4 A Max Current : 8 V , 210 A
----------	-----------------------------------	---

GPS AMT205

Internal GPS Module	yes
Accuracy	8ns
Time To Lock	10s
Delay Adjutsment	yes

Protocol AMT205

IEC 61850	Goose Message SV
-----------	---------------------

Combination Cable AMT205

3 Voltage, 3 current	Yes
6 Current	No

PC connection AMT205

WiFi	Yes
LAN	3 Port, 2 port in wifi Network
Programming USB port	Yes

Physical Characteristic AMT205

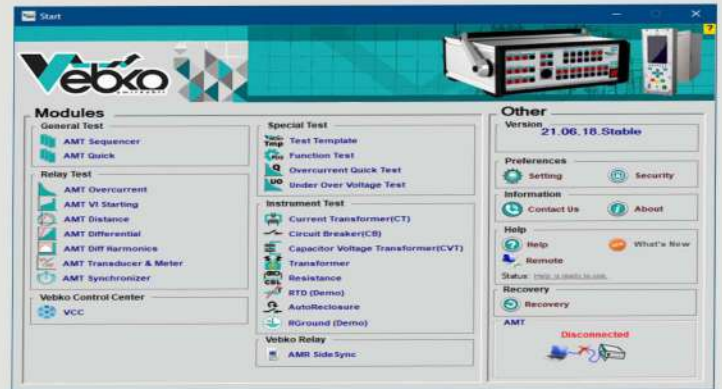
Weight	14kg
Dimension	35cm*35cm*15cm

تستر رله AMT

چکیده مشخصه های دستگاه تستر رله

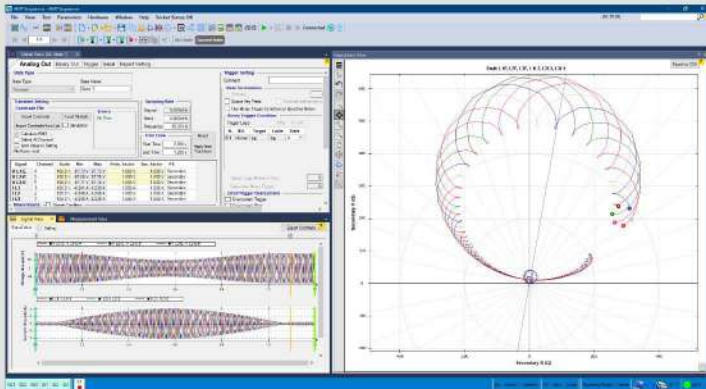
روم های مختلف برای تست

صفحه اصلی نرم افزار وبکو



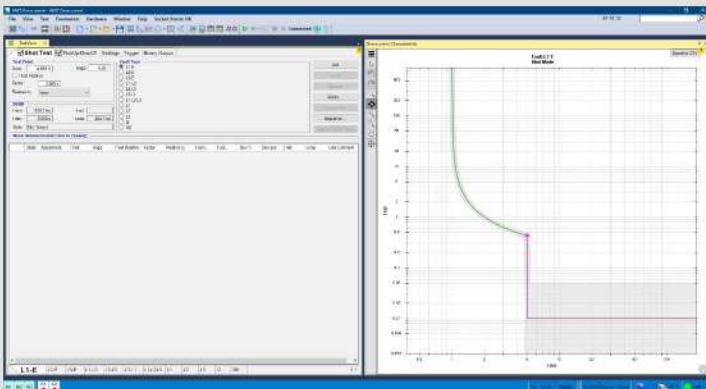
AMT Sequencer

برای طراحی تست های ترکیبی با استفاده از ماژول های Normal, Quick, Step Ramp, Continuous Ramp



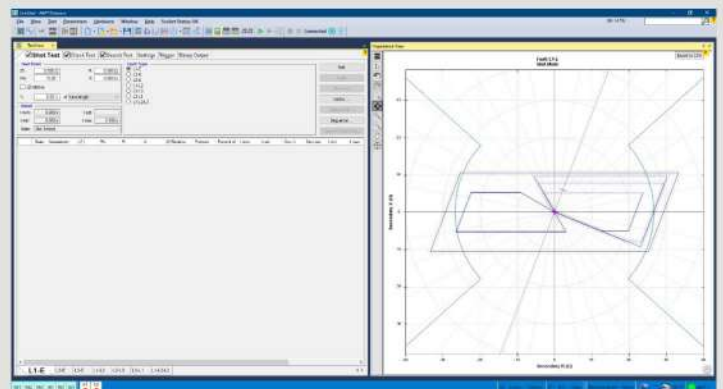
AMT Overcurrent

برای تست توابع جریانی مانند ۵۱ / ۵۰ / ۶۷



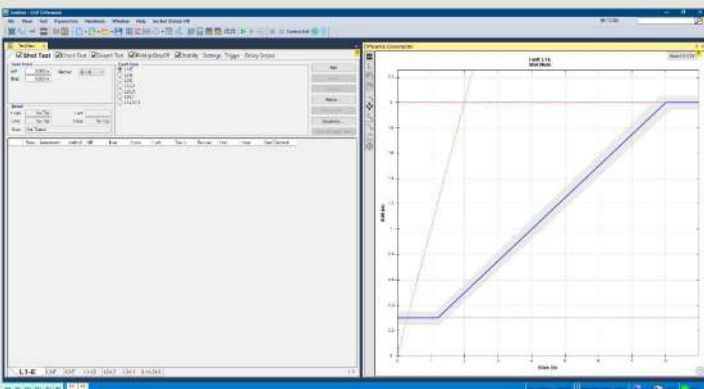
AMT Distance

برای تست توابع امپدانسی



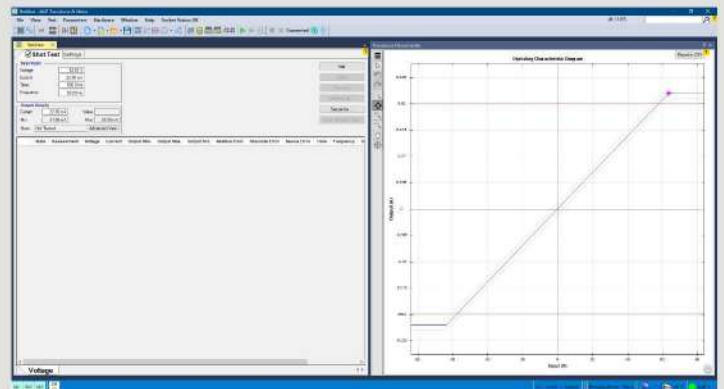
AMT Differential

برای تست انواع فانکشن ها



Transducer & Meter

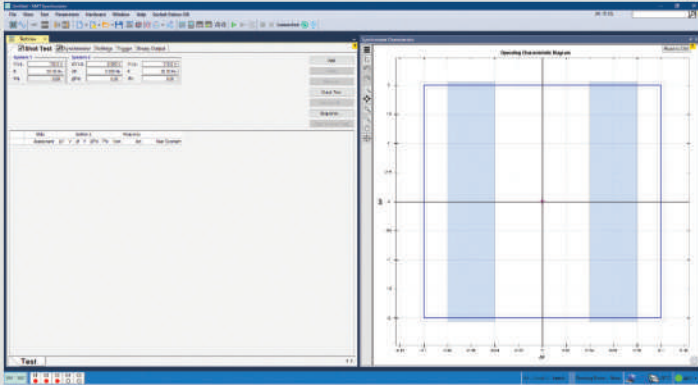
برای تست کنتور و ترنسدیوسر ها



تستر رله AMT

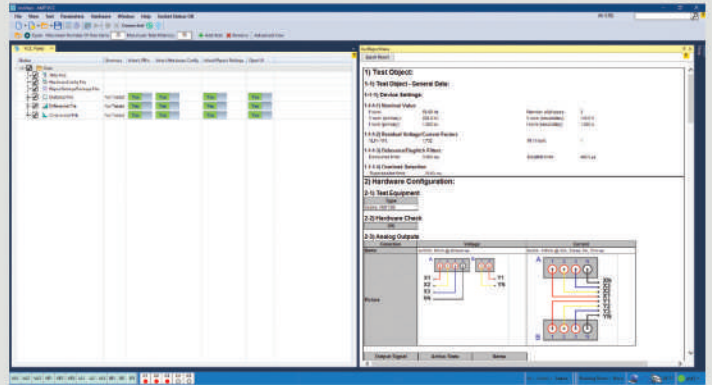
AMT Synchronizer

برای تست رله های Synchronizer



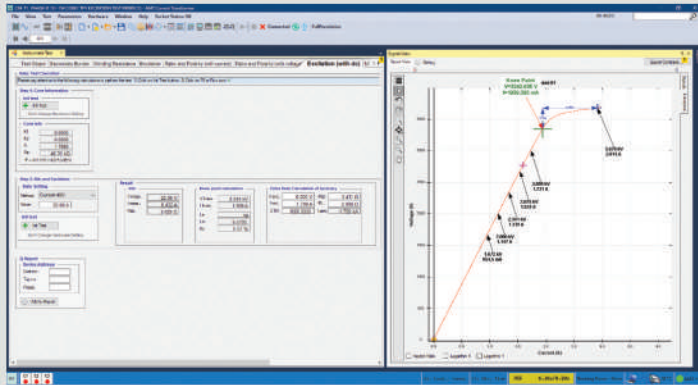
VCC

برای اجرای تست های طراحی شده برای یک رله



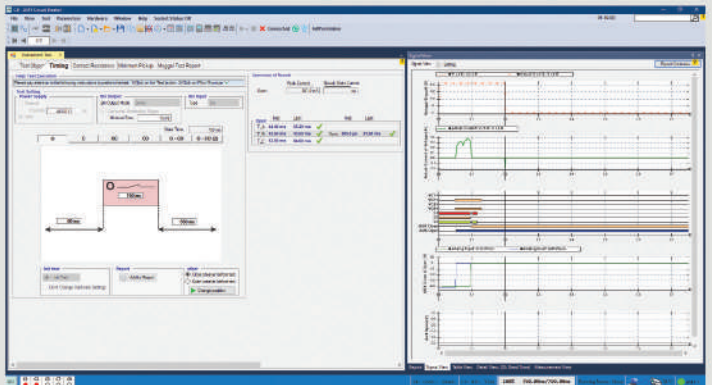
Current Transformer

برای تست CT با کلاس های مختلف



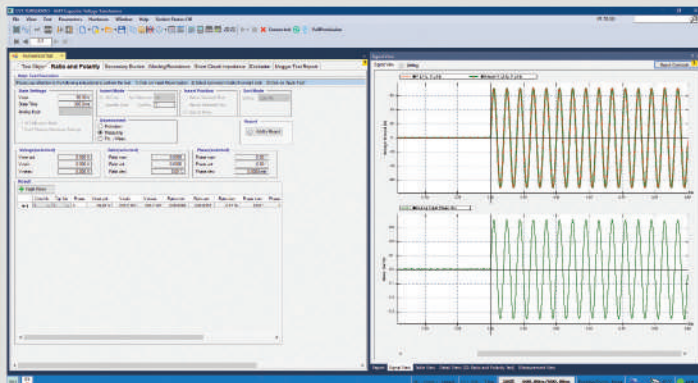
Circuit Breaker

برای تست کلیدهای قدرت



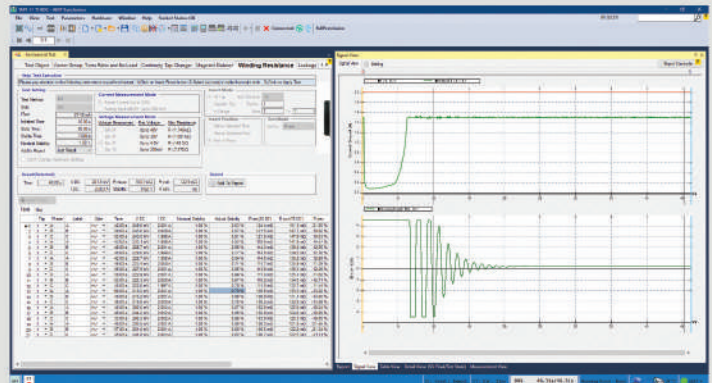
CVT

برای تست CVT با کلاس های مختلف



Transformer

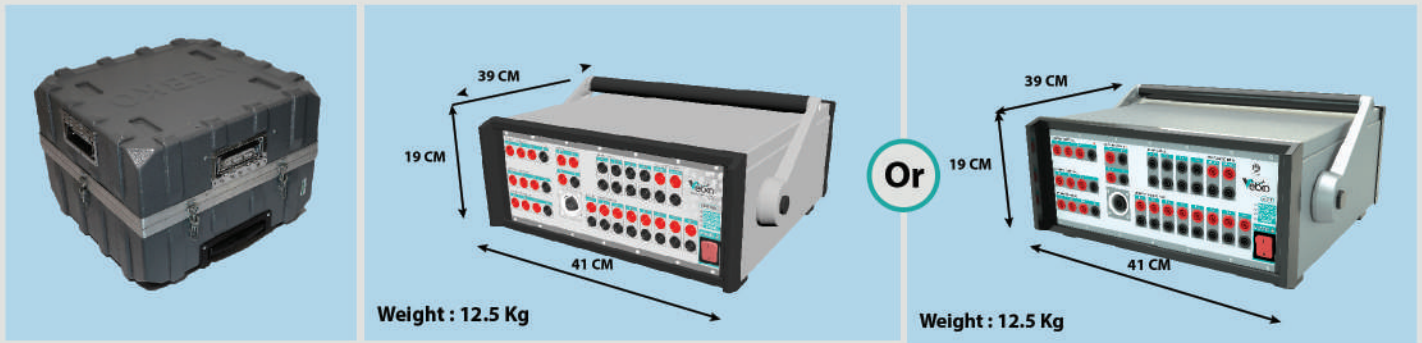
برای انجام تست های مختلف ترانسفورماتوری



وندور نفت

ردیف	عنوان شرکت	شماره ملی	نوع فعالیت	داخلی/خارجی	ملیت	شرح محصولات	گروه کالایی	استان	شهر	آدرس	تلفن	فاکس	تاریخ درج بروزرسانی	توضیحات
۶۵۶	وایپاش بهره برداری کیفیت برق و توان امریکبیر	۱۴۰۰۴۳۸۴۹۹۰	سازنده Manufacturer	داخلی	ایران	تستر رله حفاظتی رله حفاظتی مولتی فانکشن AMR گروه تخصصی ، برق	۶۷	قزوین	قزوین	قزوین، نوروزیان، بلوار پرستار نیش حکمت سی ام پلاک ۷۶ واحد ۵	+۹۸۲۸۳۳۶۹۳۳۶۱	+۹۸۲۸۳۳۶۳۲۰۲۸	۲۰۱۷/۱۱/۰۵	خود اظهاری شده

دستگاه و تجهیزات همراه



چمدان تستر رله حفاظتی	دستگاه تستر رله‌های حفاظتی AMT205	دستگاه تستر رله‌های حفاظتی AMT105
AMT1001 Qty: 1	AMT1050 1	AMT1003 1

گیره تست ترانس	کاور گیره	کابل مجتمع با سوکت نوتریک	کابل شبکه	کابل برق	سوکت خور سوسماری	کابل های تست ترانس	کیف تستر رله های حفاظتی
AMT1016 8	AMT1028 8	AMT1004 1	AMT1007 1	AMT1006 1	AMT1012 4	AMT1015 3	AMT1002 1

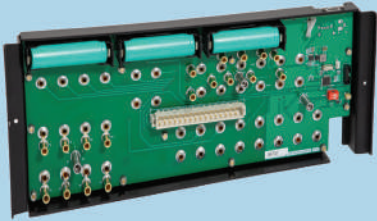
High Voltage خازن	سیم سوکت موزی ۳۰ سانت	کابل USB جهت پروگرامر	سیم سوکت موزی ۱۲ سانت	بست کمربندی مشکی	سیم تست با سوکت موزی
AMT1019 1	AMT1011 4	AMT1026 1	AMT1014 4	AMT1013 5	AMT1005 5

دانگل سریال	سوکت تست موزی (مادگی)	سوکت تست	سیم اتصال به زمین	سنسور چشمی تست کنتور	آنتن GPS
AMT1020 1	AMT1009 12	AMT1010 12	AMT1008 1	AMT1018 1	AMT1017 1

کوله پشتی حمل تجهیزات تست	کاور چمدان تستر	پیچ گوشتی چند سر+آن شماره، ۲، ۳، ۴، ۵	کیسه کابل‌های کوچک	بست نگهدارنده سوکت‌های موزی
AMT1023 1	AMT1024 1	AMT1022 1	AMT1025 1	AMT1021 16

لوازم جانبی

به ماژول اصلی نیاز دارد: (*)



ماژول اصلی

ماژول بیس برای
تست‌های اینسترومنت

AMT1030

(*)



ماژول تست کلید

AMT1031

(*)



ماژول تست CT و CVT

AMT1033

(*)



ماژول تست ترانس

AMT1032

(*)



ماژول تستر رله ولتاژ زیاد

AMT1039

(*)



ماژول کالیبراسیون

AMT1035



ماژول شنت ۱۰ میلی اهمی

AMT1038



ماژول رگولاتور
ولتاژ خطی با توان بالا

AMT1046



ماژول اندازه گیری
مقاومت عایقی

AMT1040



ماژول Arc-Flash

AMT1051



ماژول تست رله های الکترونیکی

AMT1034

لیست مشتری ها

نام شرکت	۲۰۵	۱۰۵	نام شرکت	۲۰۵	۱۰۵	نام شرکت	۲۰۵	۱۰۵
شرکت البرز صنعت نیکان	۱	۱	شرکت فولاد غرب آسیا	۲	۲	دانشگاه خلیج فارس	۱	۱
شرکت مهندسی فرا نیرو	۱۲	۱	شرکت آهن و فولاد ارفع	۴	۱	ترانسفورماتورسازی	۱	۱
شرکت کیان ایستاتیس پارس	۱	۱	شرکت ذوب آهن پاسارگاد	۱	۱	شرکت نیرو ترانس شیراز	۱	۱
شرکت رای صنعت ساسان	۲	۱	شرکت پارس ماشین و سازه فلز ایرانیان	۱	۲	شرکت الوند توان انرژی	۱	۲
شرکت متین نیروی زاگرس	۱	۱	شرکت فولاد مبارکه	۱	۲	شرکت ابداع صنعت برق	۱	۱
شرکت پارس حساس	۱	۱	شرکت فولاد سیرجان ایرانیان	۱	۲	شرکت نیرو ترانس سپاهان	۱	۱
شرکت کاوا توان زاگرس	۱	۱	شرکت فولاد سبا	۲۹	۱	توزیع استان	۱	۱
شرکت پترو پارس قدرت	۱	۱	شرکت فولاد کاوه جنوب کیش	۱	۱	شرکت توزیع نیروی برق استان اردبیل	۱	۱
شرکت نیرو آزما پیام	۱	۱	شرکت فولاد آلیازی ایران	۱	۱	شرکت توزیع نیروی برق جنوب استان کرمان	۱	۱
شرکت رای آوین فن	۲	۱	شرکت فولاد چادرمو	۱	۱	شرکت توزیع نیروی برق شمال استان کرمان	۱	۲
شرکت پارسه نیرو کاسپین	۱	۱	مجتمع فولاد روهینا جنوب	۱	۱	شرکت توزیع نیروی برق شمال استان سیستان و بلوچستان	۱	۱
شرکت مینا صنعت آرتا	۱	۱	شرکت فولاد سفید دشت	۱	۱	شرکت توزیع نیروی برق هرمزگان	۱	۱
شرکت بنیان نیرو کرمان	۱	۱	توسعه آهن و فولاد گل گهر سیرجان	۱	۱	شرکت توزیع نیروی برق یزد	۱	۱
شرکت کنترل قدرت پارس	۲	۱	شرکت فولاد بوتیای ایرانیان	۱	۱	شرکت توزیع نیروی برق شمال استان خوزستان	۱	۲
شرکت آریا قدرت کویر	۲	۱	صنایع مس	۶	۱	شرکت توزیع سمنان	۱	۲
شرکت پویا نیرو اسپادانا	۱	۱	شرکت مس شهر بابک	۱	۱	شرکت توزیع نیروی برق شیراز	۱	۱
طرح و توسعه پیمان زاگرس	۱	۱	شرکت صنایع مس شهید باهنر	۱	۲	شرکت توزیع نیروی برق تهران بزرگ	۳	۱
شرکت صاعقه نیروی یزد	۱	۱	شرکت فولمن	۳	۱	شرکت توزیع نیروی برق استان البرز	۱	۱
شرکت مهندسی طرحهای برقی اصفهان (مطبا)	۱	۱	مجتمع مس سونگون	۱	۱	شرکت توزیع نیروی برق استان تهران	۱	۱
البرز میکرو سیستم	۱	۱	رله ساز	۱۷	۱	شرکت توزیع نیروی برق استان اصفهان	۱	۳۲
دانشگاه	۳۲	۱	شرکت اترک انرژی گستر ارس	۱	۱	شرکت توزیع نیروی برق استان قم	۱	۱
دانشگاه سمنان	۱	۱	شرکت تحلیلگران آزما پویش	۱	۲	شرکت توزیع نیروی برق استان آذربایجان شرقی	۱	۲
وزارت علوم تحقیقات و فناوری دانشگاه صنعتی امیرکبیر	۲	۱	شرکت محور آزما فارس	۵	۱	شرکت توزیع نیروی برق استان آذربایجان غربی	۱	۱
دانشگاه یزد	۱	۱	شرکت همیان فن	۷	۱	شرکت توزیع نیروی برق استان خراسان جنوبی	۱	۱
وزارت علوم تحقیقات و فناوری	۱	۱	شرکت توان انرژی پرداز پارسین شیراز پیشرو	۱	۱	شرکت توزیع نیروی برق استان خراسان رضوی	۱	۱
دانشگاه تبریز	۱	۱	شرکت لیان الکترونیک ویرا	۱	۱	شرکت توزیع نیروی برق استان خراسان شمالی	۱	۱
وزارت علوم تحقیقات و فناوری	۱	۱	شرکت فن اکسین ویرا	۱	۲	شرکت توزیع نیروی برق استان کرمانشاه	۱	۱
دانشگاه صنعتی اصفهان	۱	۱	بازرگانی	۲	۱	شرکت توزیع نیروی برق استان فارس	۱	۱
دانشگاه اصفهان	۱	۱	شرکت پایش گستر سپاهان	۱	۱	شرکت توزیع نیروی برق استان گیلان	۱	۱
وزارت علوم تحقیقات و فناوری	۱	۱	شرکت دانش انرژی سریر	۱	۱	سازمان ها	۱	۱
دانشگاه بیرجند	۱	۱	شرکت پالایشگاه	۲۷	۱	پژوهشگاه نیرو	۱	۱
دانشگاه دامغان	۲	۱	شرکت پالایش گاز فجر جم	۱	۱	شرکت های تابعه	۱	۱
وزارت علوم تحقیقات و فناوری	۲	۱	شرکت پالایش نفت تبریز	۵	۱	شرکت تابعه 1	۱	۱
دانشگاه صنعتی شریف	۲	۱	شرکت پالایش گاز شهید هاشمی نژاد - پالایشگاه خانگیران	۱	۱	شرکت بهره بردار	۲	۱
دانشگاه سیستان	۲	۱	شرکت پالایش نفت آبادان	۱	۱	شرکت توسعه خطوط صنعتی	۲	۱
وزارت علوم تحقیقات و فناوری	۲	۱	شرکت پالایش نفت امام خمینی (ره)	۱	۱	شرکت احداث و توسعه ریلی مینا	۱	۱
دانشگاه تهران	۲	۱	شرکت پالایش نفت شیراز	۱	۱	شرکت بهره برداری و مدیریت پترو پارس آریا کیش	۱	۲
وزارت علوم تحقیقات و فناوری	۱	۱	شرکت مجتمع گاز پارس جنوبی پالایشگاه دهم فاز 19	۱	۱	شرکت مناطق نفت خیز جنوب	۱	۱
دانشگاه خواجه نصیرالدین طوسی	۱	۱	شرکت مجتمع گاز پارس جنوبی پالایشگاه دوم - فازهای 2 و 3	۱	۳۲	شرکت مدیریت بهره برداری و تعمیرات ارزن	۱	۱
وزارت علوم تحقیقات و فناوری	۲	۱	پارس جنوبی پالایشگاه چهارم	۱	۱	فولاد	۱	۱
دانشگاه شهید باهنر کرمان	۲	۱	شرکت مجتمع گاز پارس جنوبی پالایشگاه چهارم (فازهای 7و8)	۱	۱	شرکت پارس فولاد سبزواری	۱	۲
دانشگاه شهید بهشتی	۲	۱	شرکت مجتمع گاز پارس جنوبی پالایشگاه پنجم - فازهای 9 و 10	۱	۱	شرکت مهندسی بین المللی فولاد تکنیک	۲	۱
دانشگاه تحصیلات تکمیلی صنعتی و فناوری پیشرفته	۲	۱	پالایش گاز بیدبلند خلیج فارس	۱	۲	شرکت فولاد زرنده ایرانیان	۲	۱
دانشگاه لرستان	۱	۱	مجتمع گاز پارس جنوبی پالایشگاه دهم	۱	۱	شرکت صنایع معدنی فولاد سنگان	۱	۱
دانشگاه صنعتی شاهرود	۲	۱	شرکت پالایش نفت بندرعباس	۱	۱	آبیه اندیشسان سپهر شرق	۱	۲
وزارت علوم تحقیقات و فناوری	۱	۱	شرکت پالایش گاز ایلام	۲	۱	شرکت نیروگاه خیام شید نیشابور	۱	۱
دانشگاه شهید چمران اهواز	۱	۱	شرکت نفت بهران	۱	۱	شرکت ورق خودرو چهارمهمال بختیاری	۱	۱
وزارت علوم تحقیقات و فناوری	۱	۱	شرکت بهره برداری نفت و گاز گچساران	۱	۱	شرکت فولاد امیر آذربایجان	۱	۱
دانشگاه علم و فناوری مازندران	۱	۱	شرکت بهره برداری نفت و گاز گچساران	۱	۱	شرکت فولاد اکسین خوزستان	۱	۱
وزارت علوم تحقیقات و فناوری	۱	۱	شرکت نفت فلات قاره ایران	۱	۱	شرکت فولاد جهان آرا اروند	۲	۱
دانشگاه علم و صنعت	۱	۱				مجتمع فولاد صنعت بناب	۱	۱
وزارت علوم تحقیقات و فناوری	۱	۱				شرکت فولاد خوزستان	۱	۱
دانشگاه صنعتی نوشیروانی بابل	۱	۱					۱	۱

نام شرکت	۲۰۵	۱۰۵	نام شرکت	۲۰۵	۱۰۵	نام شرکت	۲۰۵	۱۰۵	نام شرکت
مهندس رحیمی	۱	۱	مهندس بهزاد شریف	۱	۱	مهندسی ، تدارک ، ساخت	۴	۴	شرکت نصب ، تعمیر و نگهداری نیروگاه های برق آبی خوزستان
مهندس یاهو	۱	۱	مهندس علیرضا کیانی	۱	۱	فنی مهندسی کارگستر	۱	۱	شرکت تعمیرات نیروگاهی ایران
مهندس احمدی	۱	۱	آقای مهندس جعفری	۱	۱	شرکت شعاع گستر شرق	۱	۱	شرکت خدمات نیروگاهی آهار شرق
مهندس شاه محمدی	۱	۱	مهندس حسین سلطانی	۱	۱	شرکت انرژی سازان تکین	۱	۱	شرکت بهره برداری و تعمیراتی مینا
مهندس سلیمانی	۱	۱	مهندس کردی	۱	۱	شرکت مهندسی و ساخت نیروگاه ها	۱	۱	شرکت مهندس و ساخت نیروگاه ها
مهندس مجید آبکوهی ویرانی	۱	۱	مهندس اکبر عسکری خوشنوی	۱	۱	بنادر و گشتیرانی	۲	۲	شرکت تابان انرژی پاسارگاد
مهندس فغانی	۱	۱	مهندس گودرز آیار	۱	۱	شرکت صنایع دریایی ایران	۱	۱	شرکت نیرو صنعت سرچشمه
مهندس سعید رفیعی	۱	۱	مهندس طباطبایی	۱	۱	اداره کل بنادر و دریانوردی استان خوزستان ، بندر امام خمینی (ره)	۱	۱	شرکت صنایع معدنی
مهندس رضا ژبانی	۱	۱	مهندس ناظریان	۱	۱	شرکت آب و فاصلاب	۱	۱	سنگ آهن گهر زمین سیرجان
مهندس جاویدی	۱	۱	مهندس جعفر مقدم	۱	۱	شرکت تامین تصفیه آب و فاصلاب تهران	۱	۱	شرکت معادن سنگ آهن احیا سپاهان
دکتر مقامی	۱	۱	مهندس سرخوش	۱	۱	شرکت بهره برداری تولید و انتقال آب جنوب شرق	۱	۱	اتوماسیون صنعتی
مهندس شمشادی	۱	۱	مهندس اسکندری	۱	۱	توزیع شهرستان	۲	۲	شرکت مهندسی سازگان ارتباط
مهندس سیروس نجفی	۱	۱	مهندس سرلک	۱	۱	شرکت توزیع نیروی برق اهواز	۱	۱	شرکت تامین سیستم های کنترل و مخابرات ایران
مهندس غلام قوس مروی	۱	۱	مهندس حسین پور	۱	۱	شرکت توزیع نیروی برق اصفهان	۱	۱	شرکت مهندسی و ساخت برق مینا
مهندس رضا چراغ پور	۱	۱	مهندس مسعود صابر	۱	۱	شرکت غذایی و دارویی	۱	۱	شرکت مهندسی و پشتیبانی نیروگاهی البرز توربین
مهندس رهبر	۱	۱	مهندس سید مرتضی حسینی	۱	۱	شرکت نستله	۱	۱	
مهندس شرافتی	۱	۱	مهندس ملکشاهی	۱	۱	نگهداری تعمیرات	۱	۱	
مهندس قاسمی	۱	۱	خدمات نیروگاهی	۱۷	۱۷	شرکت سنا اندیشه	۱	۱	
مهندس مرصاقیان	۱	۱	شرکت مهندسی و پشتیبانی نیروگاهی البرز توربین	۲	۲				

لیست مشتری های فروش خارج

نام شرکت	۲۰۵	۱۰۵	نام شرکت	۲۰۵	۱۰۵	نام شرکت	۲۰۵	۱۰۵	نام شرکت
شرکت مهندسی	۵۵	۱۲	Pawel Wicher	۱۲	۱۲	محمد حداد	۱	۱	TDM Service & Solutions Company
Power Grid Solutions Pty Ltd	۱	۱	TebNox projects and consultants Lty Ltd	۱	۱	Intis	۱	۱	Control and Application Emirates
THGT HIGH TECH COMPANY	۱	۲	EngTech MIET	۲	۲	Power Team Company	۲	۲	.EICA Co.Ltd
Advensys	۱	۱	Motaz Al-Fayomi	۱	۱	Al Seine Company	۱	۱	WISE ELEC SARL
Sintaksa	۱	۱	نمایندگی	۲۰	۲۰	PT. LEMBAH SENTRAL ELEKTRONINDO	۲	۲	RELGRID LLC
CV Kiat Energi	۱۵	۱	.GenEko j.d.o.o	۱۹	۱۹	PT.KANTINO TEHNIK INDONESIA-SINGAPORE	۱	۱	arcprotech company
JOSEPH MATHIAS	۱	۲	ADEODUN SOJI TAYO	۲	۲	PT. Duta Surya Teknik	۱	۱	SMCE GROUP T&D
Públio Bernardes Severino	۱۱	۱۰	شرکت پیمانکار	۱۰	۱۰	Mr.Heydar Abbas	۱	۱	نام شرکت
Mr.Made Arimbawa	۲	۱	NTL Locacoes De Equipamentos L LTDA	۱	۱	Al_Ghazi Company	۱	۱	بازرگانی
Kenyan customer	۱	۱	پیمانکار پست	۱۷	۱۷	NS ENGINEERS	۳	۳	تورکاز گروپ
.INE Co	۱	۱۲	مهندس خلیلی نیا	۱	۱۲	BV Engineering Ltd	۱	۱	شخص
			Wilfred Amen Asonmonriri	۱	۱		۱	۱	

تماس با ما

دفتر مرکزی ۱

تهران - چهارراه ولیعصر،
خیابان بزرگمهر، چهارراه
فریمان، کوچه بوجاری
صفت، پلاک ۲ ، طبقه
چهارم، واحد ۱۵

دفتر مرکزی ۲

تهران - چهارراه ولیعصر،
روبه روی پارک دانشجو،
کوچه بالاور، پلاک ۷، طبقه
اول واحد ۱۲ ، مرکز رشد و
کارآفرینی دانشگاه صنعتی
امیرکبیر

دفتر فنی

قزوین، بلوار پرستار،
نیش کوچه ی حکمت ۳۰، پلاک
۷۶، طبقه ی ۵
کدپستی : ۳۴۱۴۶۸۹۱۶۸
رایانامه : sales@vebko.org
تلفکس : ۰۲۸۳۳۶۹۰۲۴۵

واحد بازرگانی

مهندس چگینی
مهندس چالی
۰۹۰۲۱۸۰۴۵۸۶
۰۹۰۲۱۸۰۴۵۷۸

مشکلات نرم افزاری سخت افزاری، قدرت

مهندس فرهنگیان
مهندس احمدی
دکتر نظری (آموزش)
مهندس طایفه
۰۹۰۲۱۸۰۴۵۹۰
۰۹۰۲۱۸۰۴۹۳۶
۰۹۰۲۱۸۰۴۵۸۱
۰۹۰۲۱۸۰۴۵۸۴

ارتباط مستقیم با مدیرعامل

دکتر فرزاد رضوی ۰۹۱۲۱۷۷۳۲۴۱
۰۹۰۲۱۸۰۴۵۸۰

واحد تولید

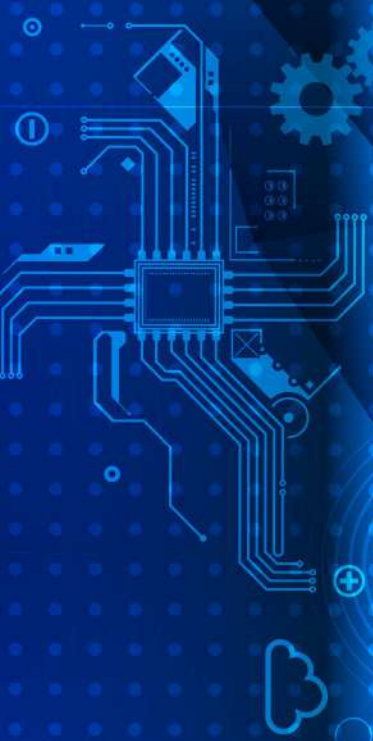
مهندس زارعی
مهندس مرادی
مهندس شعبانیها
۰۹۰۲۱۸۰۴۵۸۷
۰۹۰۲۱۸۰۴۰۴۷
۰۹۰۲۱۸۰۴۰۴۹

http://t.me/vebko , @vebko

Telegram Channel : @vebko

Linkdin : VebkoAmirkabir

YouTube : Vebko



شرکت وبکو امیر کبیر

www.vebko.org